

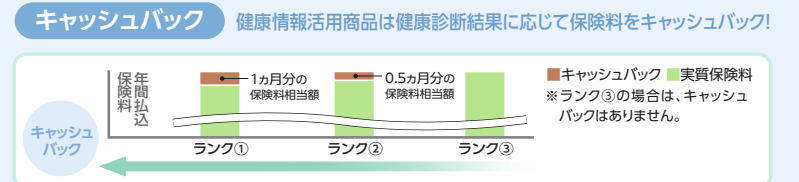
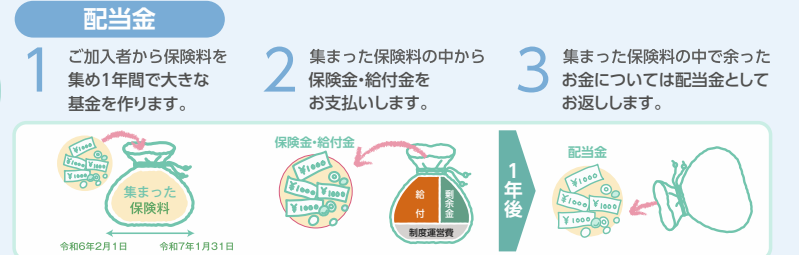
民放フレンドリーBグループ保険制度のご案内

民放フレンドリークラブ

制度の特長

- ▶ 団体の福利厚生制度のため**保険料がお手頃**
- ▶ 新規加入・内容変更・保険金等請求の**手続きが簡単**
- ▶ **毎年の保障額見直し**が可能
- ▶ 加入後に病気になられても、同額もしくはそれ以下の保障額での**継続が可能**
- ▶ **健活**マークの制度は、健康診断結果に応じて**キャッシュバック**
※キャッシュバックがないランクもあります

制度のしくみ



制度の必要性

万一(死亡)への備え

ライフステージの変化により、準備すべき必要生活費は変化します。万一(死亡)の場合の必要保障額の考え方について、以下の2つのステップで考えてみましょう。

Step 1 > 必要な生活費の変化

結婚から定年退職までの、一般的に必要な生活費の変化をみてみましょう。

<イメージ図>

いつ、どのくらい生活費が必要なのかが、わかるね

Step 2 > 万一のことがあった場合

世帯主に万一のことがあったと、のこされた家族は公的遺族年金を受け取ります。しかし、公的遺族年金だけでは現在と同じ生活水準を維持するのが難しいのが現状です。

<イメージ図>

子どもがまだ小さいときに万一のことがあったらどうしましょう…。

がんなど重い病気への備え

がんなど重い病気の際は、**公的医療保険**や**高額療養費制度**ではカバーできない費用(**公的医療保険**の給付対象とならない先進医療の技術に係る費用)が必要になる場合があります。

公的医療保険で保障 **7割** 自己負担 **3割**

ココを **三大疾病保険** で補完します

公的医療保険の保障部分 | 1か月の自己負担限度額 | 先進医療の技術に係る費用 全額自己負担

自己負担限度額を超えた金額(高額療養費として支給)

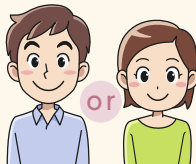
高額療養費制度とは? 高額療養費制度とは、医療機関や薬局の窓口でひと月(月の初めから終わりまで)に支払った医療費の自己負担額が1ヵ月あたりの医療費の自己負担限度額を超えたときに、その超えた金額を支給する制度です。なお、事前に申請を行うことにより、医療機関の窓口での支払いを自己負担上限額までにとどめることもできます。

おすすめプラン(主な保障内容と保険料)

※「健活」は、「健康情報活用商品」であることを示しています。

独身の方の場合

本人 30 歳の場合 おすすめプラン▶



自分自身のための保障を中心に準備しましょう！
万一の場合に備え、必要最低限の保障を準備することをおすすめします。

Bグループ保険 1,000万円コース

死亡・高度障害の場合

一時金 1,000万円 死亡・高度障害保険金 1,000万円

※年金でのお受け取りも可能です。

月払保険料
男性 950円
女性 610円

健活 三大疾病保険 100万円コース

特定疾病の保障 特定疾病保険金(主契約より) …… 100万円
上記の特定疾病に加えて 重度の糖尿病 重度の高血圧性疾患 慢性腎不全 肝硬変

7大疾病、上皮内新生物の保障 7大疾病保険金(特約部分より) …… 50万円
がん・上皮内新生物保険金(特約部分より) …… 10万円

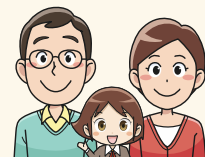
月払保険料	主契約	7大疾病保障特約	がん・上皮内新生物保障特約	合計
男性	238円	85円	14円	337円
女性	223円	105円	33円	361円

合計保険料

月払保険料
男性 1,287円
女性 971円

子育て世代の方の場合

本人 40 歳の場合 おすすめプラン▶



ご家族が増え、最も保障の充実が必要な世代です。
万一の場合を考えて、ご家族のために手厚い保障を準備しましょう！

Bグループ保険 2,500万円コース

死亡・高度障害の場合

一時金 2,500万円 死亡・高度障害保険金 2,500万円

※年金でのお受け取りも可能です。

月払保険料
男性 3,025円
女性 2,550円

健活 三大疾病保険 300万円コース

特定疾病の保障 特定疾病保険金(主契約より) …… 300万円
上記の特定疾病に加えて 重度の糖尿病 重度の高血圧性疾患 慢性腎不全 肝硬変

7大疾病、上皮内新生物の保障 7大疾病保険金(特約部分より) …… 150万円
がん・上皮内新生物保険金(特約部分より) …… 30万円

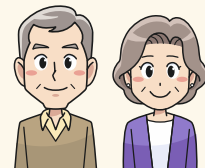
月払保険料	主契約	7大疾病保障特約	がん・上皮内新生物保障特約	合計
男性	1,140円	420円	63円	1,623円
女性	1,311円	660円	186円	2,157円

合計保険料

月払保険料
男性 4,648円
女性 4,707円

シニア世代の方の場合

本人 55 歳の場合 おすすめプラン▶



老後の生活と病気への備えのバランスを考えましょう！
お子さまが独立したり、ローン返済の目途がついたときには保障内容の見直しをすることをおすすめします。

Bグループ保険 500万円コース

死亡・高度障害の場合

一時金 500万円 死亡・高度障害保険金 500万円

※年金でのお受け取りも可能です。

月払保険料
男性 1,710円
女性 1,195円

健活 三大疾病保険 200万円コース

特定疾病の保障 特定疾病保険金(主契約より) …… 200万円
上記の特定疾病に加えて 重度の糖尿病 重度の高血圧性疾患 慢性腎不全 肝硬変

7大疾病、上皮内新生物の保障 7大疾病保険金(特約部分より) …… 100万円
がん・上皮内新生物保険金(特約部分より) …… 20万円

月払保険料	主契約	7大疾病保障特約	がん・上皮内新生物保障特約	合計
男性	2,772円	1,100円	146円	4,018円
女性	2,034円	1,230円	208円	3,472円

合計保険料

月払保険料
男性 5,728円
女性 4,667円

<Bグループ保険>
※年齢は保険年齢です。保険年齢は満年齢とは異なります。
※記載の保険料は、概算保険料です。適用となる保険料は変動する可能性があります。

<三大疾病保険>
※年齢は保険年齢です。保険年齢は満年齢とは異なります。
※記載の保険料等は、パンフレット作成時の基礎率により計算されています。
実際の保険料等はご加入(増額)および更新時の基礎率により決定しますので、今後の基礎率の改定により保険料等も改定されることがあります。
※健康情報活用商品は、健康診断結果に応じた保険料のキャッシュバックがあります。キャッシュバックがないランクもあります。
※7大疾病保険金、がん・上皮内新生物保険金のお支払いは、それぞれ1回のみです。※7大疾病保障特約、がん・上皮内新生物保障特約は、それぞれ7大疾病保険金、がん・上皮内新生物保険金が支払われた場合に消滅します。※特定疾病保険金、死亡保険金または高度障害保険金のいずれかが支払われた場合、主契約である無配当特定疾病保障定期保険(II型)は消滅します。この場合、同時に7大疾病保障特約、がん・上皮内新生物保障特約も消滅します。
※その他の保障内容についてはパンフレットをご確認ください。

制度内容ご案内の動画が下記よりご確認ください。
<https://mylpc.jp/movie/minpoufriendly/index.html>



申込締切日 令和5年11月2日(木)

責任開始期(加入日) 令和6年2月1日(木)

<問い合わせ先> ※詳細はパンフレットをご確認ください。

明治安田生命保険相互会社 広域組織法人部法人営業第三部 TEL: 03-6259-0035
〒100-0005 東京都千代田区丸の内2-1-1 明治安田生命ビル24階
MY-A-23-LF-006396